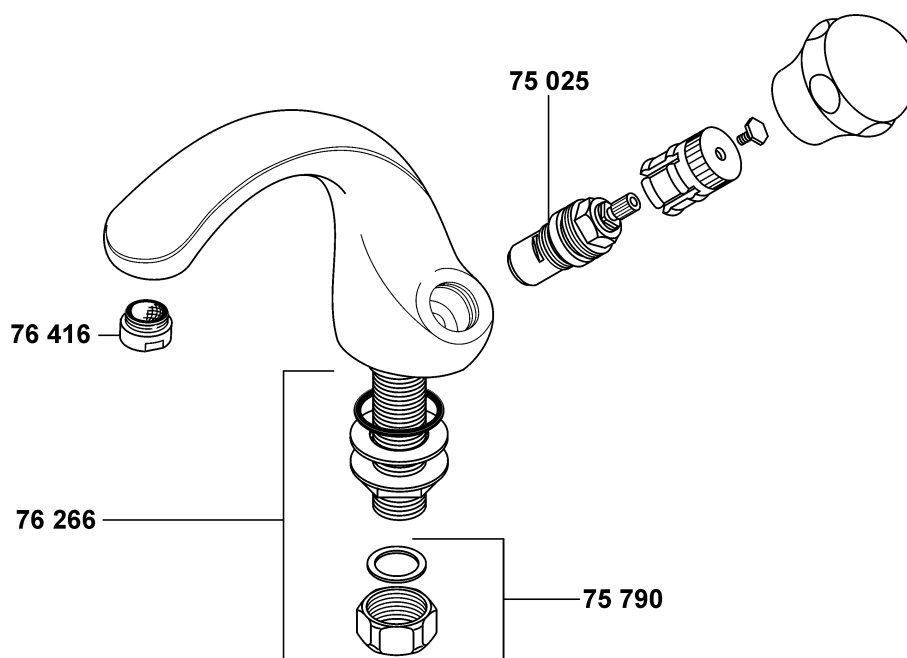


**58116**


ZA5811633

58116	Standventil DN 15	stand pillar tap DN 15	toiletkraan 1/2"
	75 025 Keramik-Oberteil G 1/2, 180°	ceramic headpart G 1/2, 180°	keramisch bovendeele G 1/2, 180°
	75 790 ÜW-Mutter	nut	wartelmoer
	76 266 Befestigungssatz	assembling set	bevestigingsset
	76 416 Cascade-Luftsprudler M 24 x 1/A	cascade aerator M 24 x 1/A	Cascade-perlator M 24 x 1/A